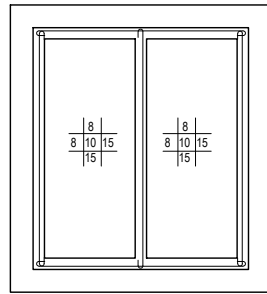
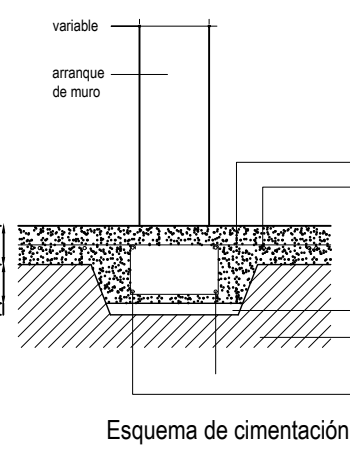


Estructura esc. 1:100 - Nivel de dintel



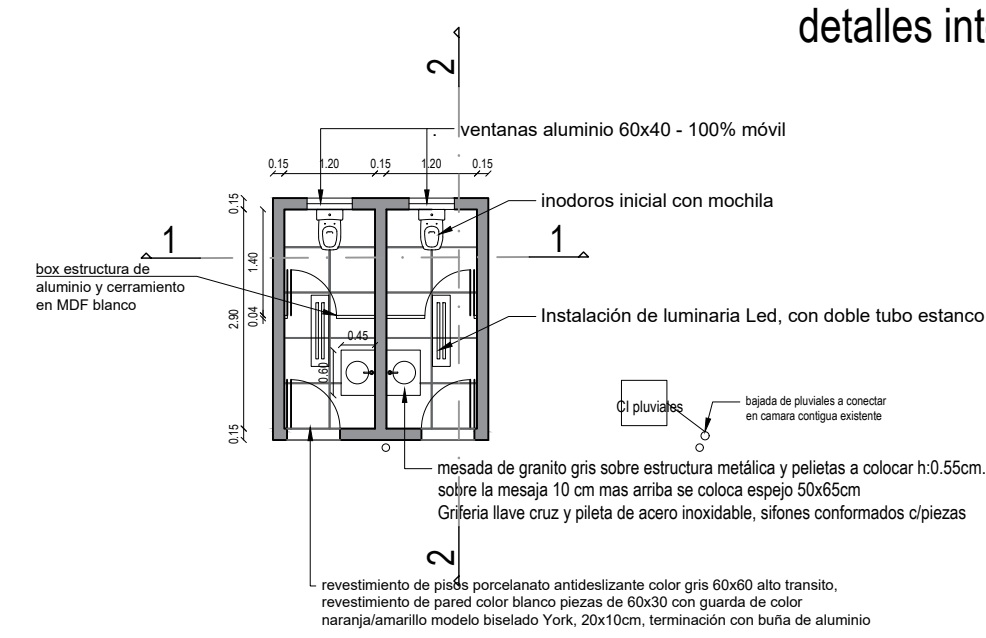
Estructura esc. 1:100 - Nivel de cimentación

Se realiza platea de hormigón sobre terreno debidamente episonado, sobre la misma se levantarán los muros en mampostería con terminación exterior: revoque grueso chidofugo + revoque fino + pintura para exteriores. (ver memoria). En interior, se realiza revestimiento cerámico hasta 2.10 m finalizado con bufa de aluminio y culminando con revoque fino más pintura. Se colocará cubierta de isodoc de espesor 0.15 cm (ver corte).

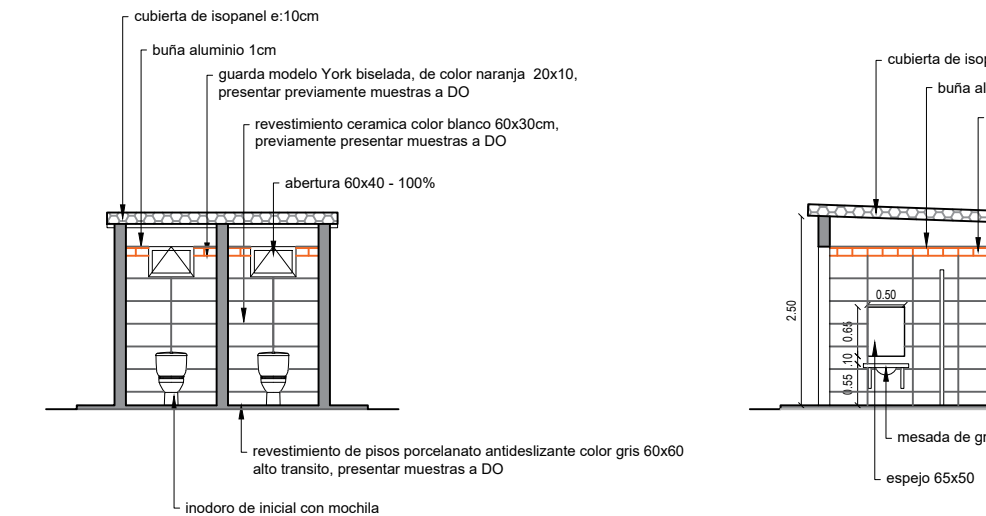


Esquema de cimentación

detalles interior baños esc. 1:100



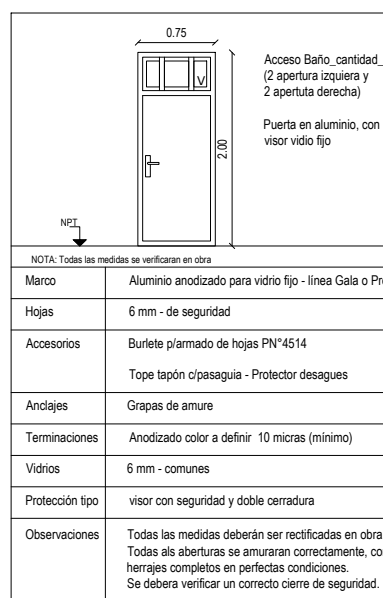
planta baños inicial



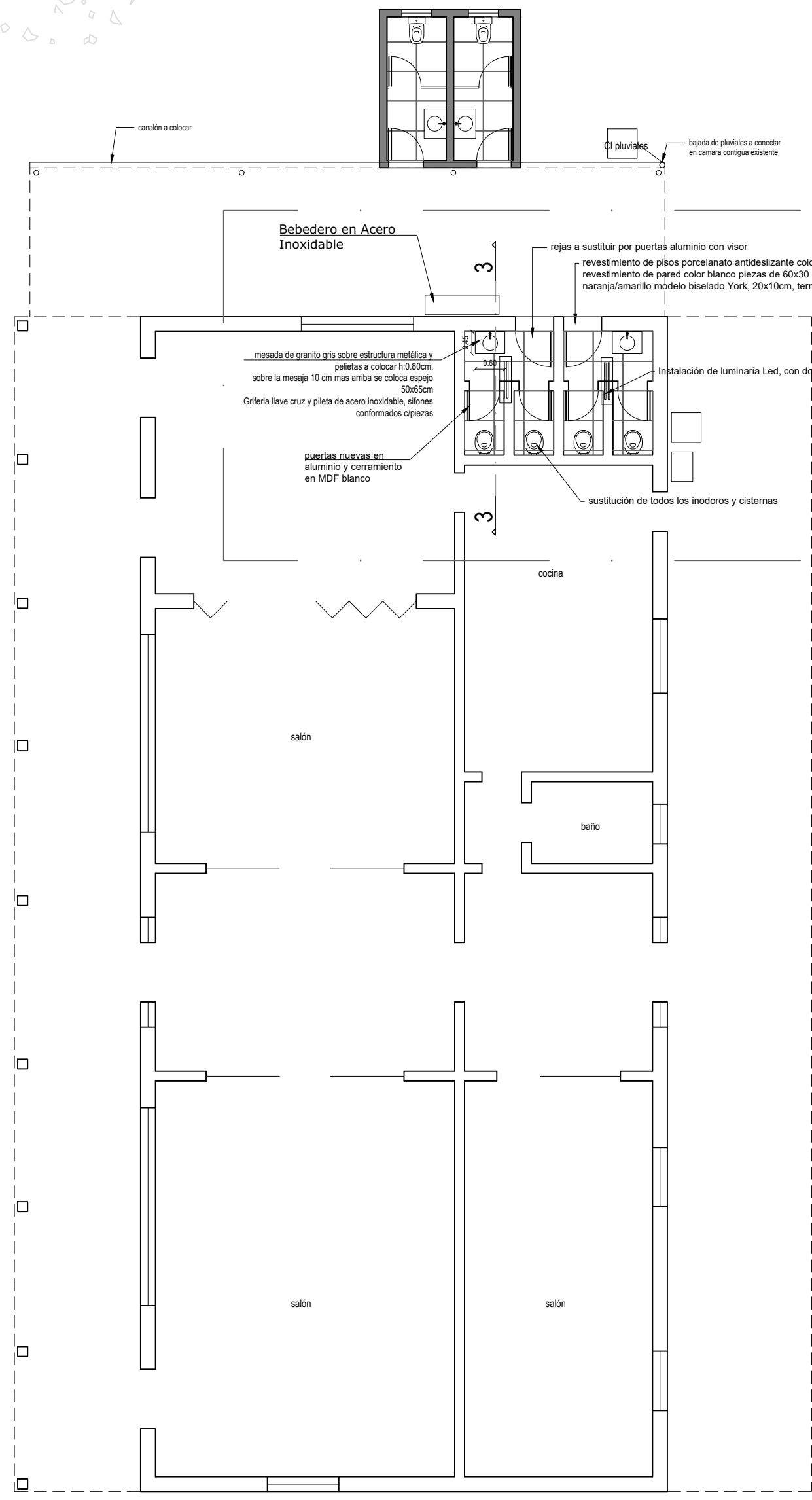
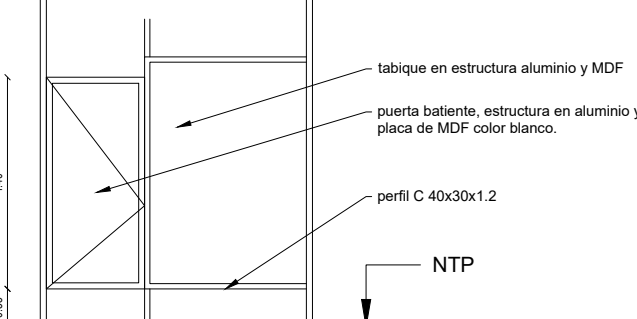
Corte 1-1 esc. 1:100

Corte 2-2 esc. 1:100

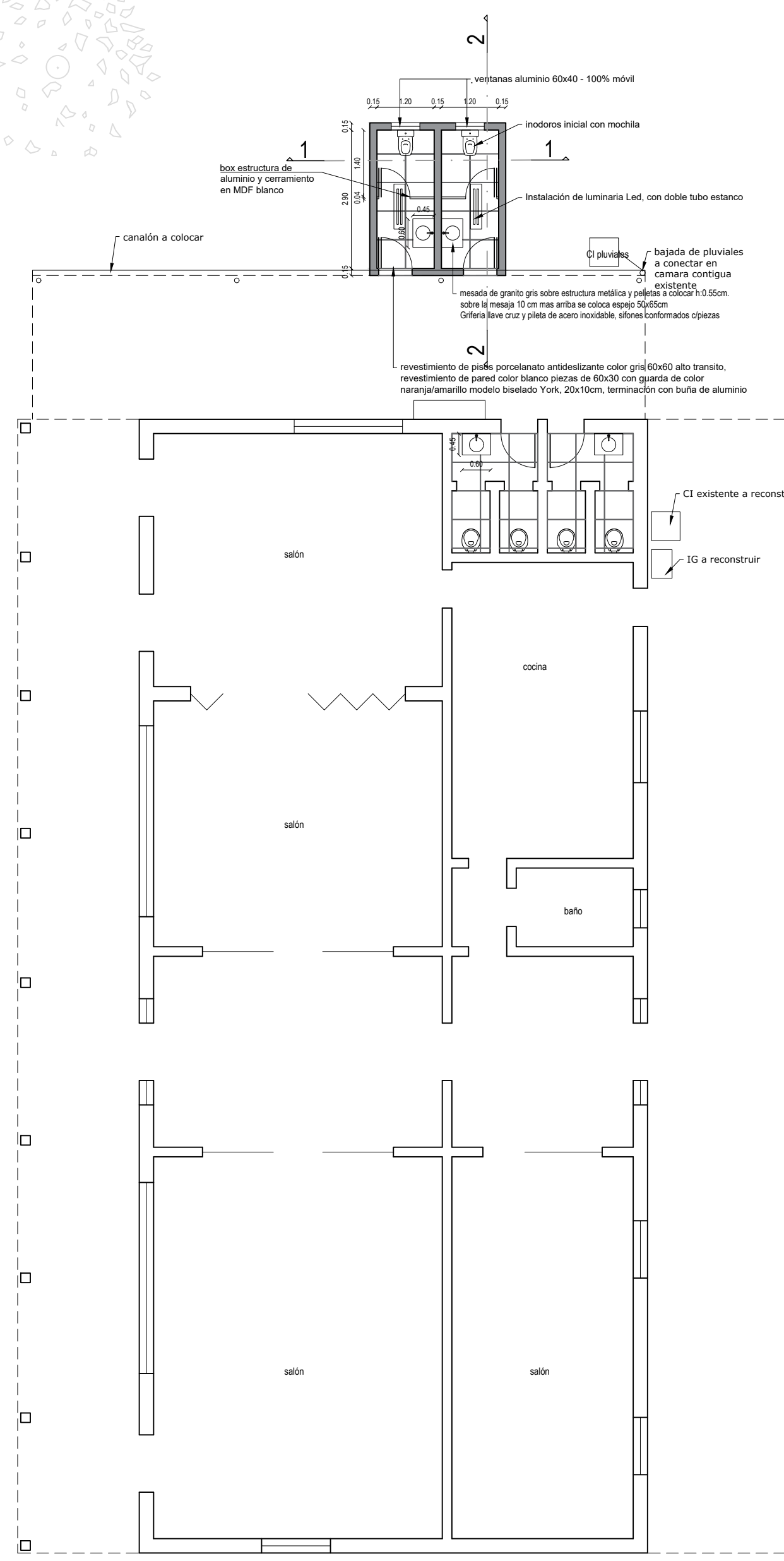
detalles generales baños esc. 1:100



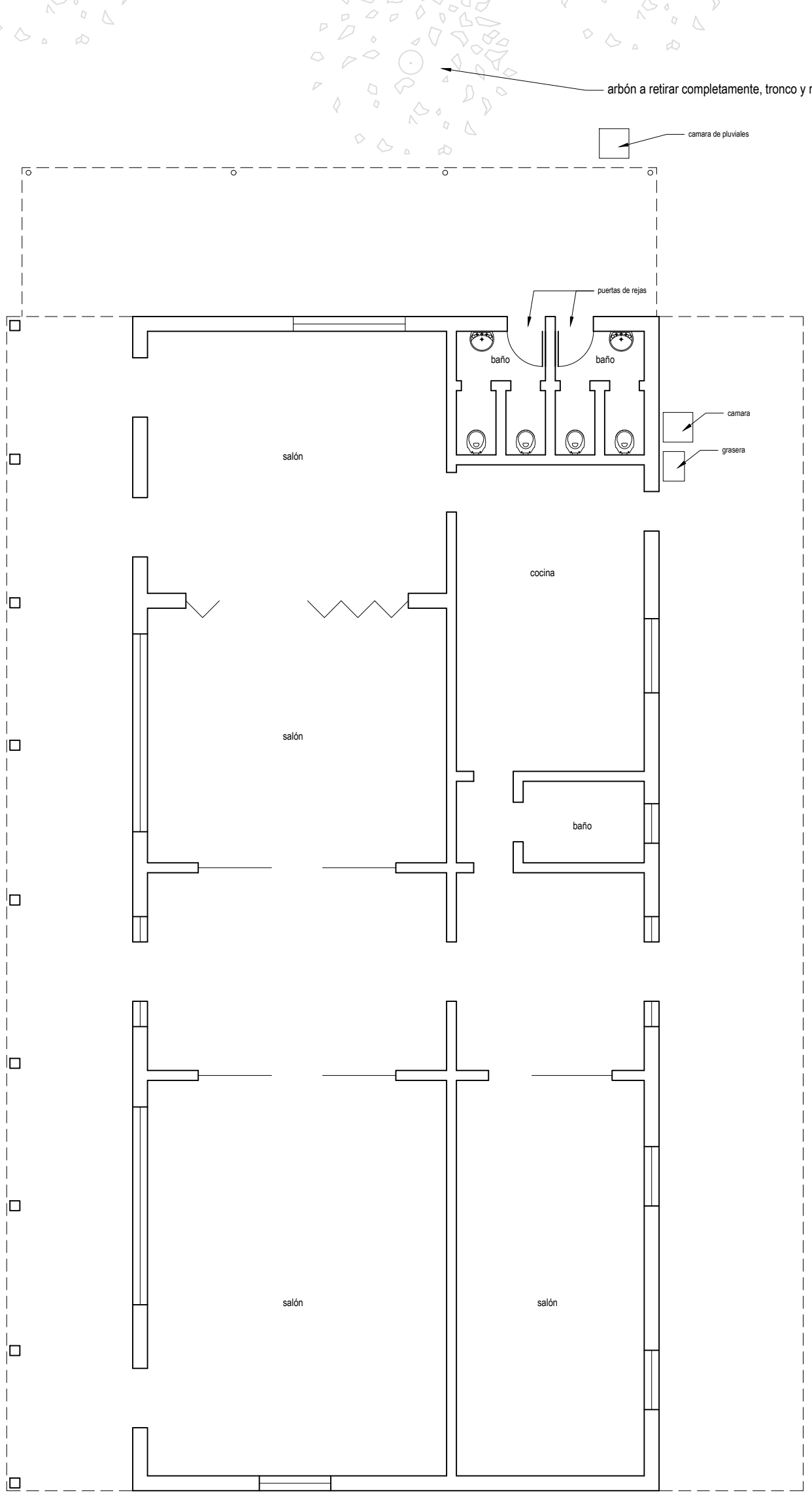
Detalle puerta box



Planta situación futura esc. 1:100
detalles baños existentes



Planta situación futura esc. 1:100
detalles baños inicial



Planta situación actual esc. 1:100

Nota:
todas las medidas se rectificaran en obra